



คู่มือการปฏิบัติงาน

นางสาววรรณภา ศิริปะกะ
นักวิชาการศึกษาปฏิบัติการ

กลุ่มพัฒนาการศึกษา
สำนักงานศึกษาธิการจังหวัดกาฬสินธุ์
สำนักงานปลัดกระทรวงศึกษาธิการ
กระทรวงศึกษาธิการ

คำนำ

กลุ่มพัฒนาการศึกษา ได้จัดทำคู่มือแนวทางการดำเนินงานตามระเบียบกระทรวงศึกษาธิการ ว่าด้วยการจัดตั้ง รวม เลิก โอนสถานศึกษาขั้นพื้นฐาน โดยมีวัตถุประสงค์ เพื่อให้ผู้ปฏิบัติงานได้ทราบขั้นตอนวิธีปฏิบัติ รวมถึงกฎหมายที่เกี่ยวข้อง และใช้เป็นแนวทางในการศึกษาสำหรับเจ้าหน้าที่ที่จะดำเนินการเกี่ยวกับการจัดตั้ง รวม เลิก โอนสถานศึกษาขั้นพื้นฐาน และหวังเป็นอย่างยิ่งว่าคู่มือฉบับนี้จะช่วยผู้ปฏิบัติงานสามารถปฏิบัติงานได้อย่างถูกต้องมีประสิทธิภาพ

นางสาววรรณภา ศิริปะกะ
นักวิชาการศึกษาปฏิบัติการ
สำนักงานศึกษาธิการจังหวัดกาฬสินธุ์

งานดำเนินการเกี่ยวกับการจัดตั้ง ยุบ รวม เลิก และโอนสถานศึกษาขั้นพื้นฐาน
ประกอบด้วย 1 กระบวนงาน ได้แก่

งานจัดตั้ง ยุบ รวม เลิก และโอนสถานศึกษาขั้นพื้นฐาน

1. ชื่องาน (กระบวนงาน) ข้อ 2

งานจัดตั้ง ยุบ รวม เลิก และโอนสถานศึกษาขั้นพื้นฐาน

2. วัตถุประสงค์

เพื่อให้ประชากรวัยเรียนทุกคนสามารถเข้าถึงการจัดการศึกษาที่มีคุณภาพ ภายใต้การบริหารจัดการที่มีประสิทธิภาพ

3. ขอบเขตของงาน

การพิจารณากลับรอง ตรวจสอบ เอกสารหลักฐานข้อมูล ในการจัดตั้ง ยุบ รวม เลิก และโอนสถานศึกษาขั้นพื้นฐาน ตามบทบาทและอำนาจหน้าที่ของคณะกรรมการศึกษาธิการจังหวัด

4. คำจำกัดความ

4.1 การจัดตั้ง ยุบ รวม เลิกสถานศึกษา หมายถึง การจัดตั้ง รวม หรือเลิกสถานศึกษาตามระเบียบกระทรวงศึกษาธิการว่าด้วยการจัดตั้ง รวม หรือเลิกสถานศึกษาขั้นพื้นฐาน

4.2 การโอนสถานศึกษา หมายถึง การโอนสถานศึกษาขั้นพื้นฐาน ในสังกัดองค์การบริหารส่วนท้องถิ่น ตามประกาศกระทรวงศึกษาธิการว่าด้วยเรื่อง วิธีการและเงื่อนไขการแสดงถึงความสมัครใจให้โอนสถานศึกษาขั้นพื้นฐานไปสังกัดองค์กรปกครองส่วนท้องถิ่น

4.3 การจัดตั้ง ยุบ รวม เลิกสถานศึกษา และโอนสถานศึกษา หมายถึง การจัดตั้ง รวม หรือเลิกสถานศึกษาตามระเบียบกระทรวงศึกษาธิการว่าด้วยการจัดตั้ง รวม หรือเลิกสถานศึกษาขั้นพื้นฐาน พ.ศ. 2550 รวมถึงการดำเนินการขยายชั้นเรียน การรับและโอนสถานศึกษา

5. ขั้นตอนการปฏิบัติงาน

5.1 รับเรื่องการจัดตั้ง ยุบ รวม เลิกและโอนสถานศึกษาขั้นพื้นฐาน จากหน่วยงานที่จัดการศึกษาขั้นพื้นฐาน

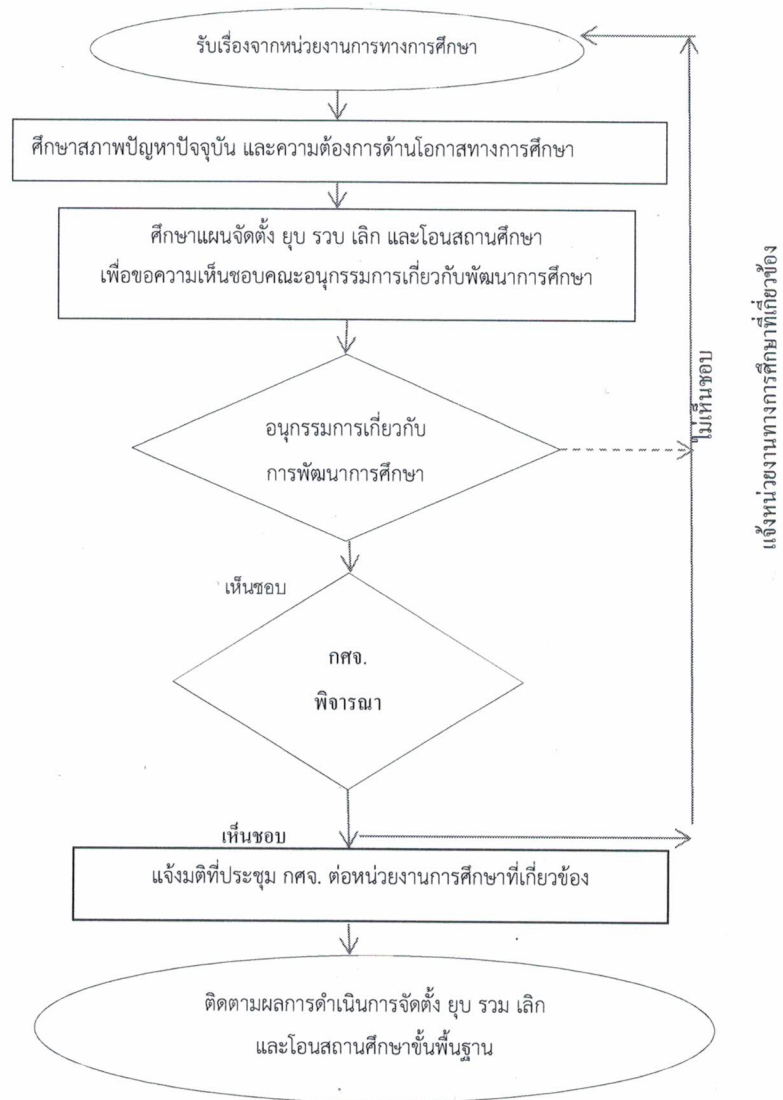
5.2 ศึกษา วิเคราะห์ ตรวจสอบแผนการจัดตั้ง ยุบ รวม เลิก และโอนสถานศึกษาขั้นพื้นฐาน และให้ข้อเสนอแนะเพื่อประกอบการตัดสินใจโดยอ้างอิงข้อมูลสารสนเทศทางการศึกษาข้อมูลเชิงวิชาการ และกฎหมาย ระเบียบที่เกี่ยวข้อง

5.3 นำเสนอคณะอนุกรรมการเกี่ยวกับการพัฒนาการศึกษาเพื่อพิจารณากลับรองและเสนอคณะกรรมการศึกษาธิการจังหวัด

5.4 แจ้งมติที่ประชุมคณะกรรมการศึกษาธิการจังหวัดต่อหน่วยงานทางการศึกษาที่เกี่ยวข้อง

5.5 ติดตามและรายงานผลการดำเนินการจัดตั้ง ยุบ รวม เลิก และโอนสถานศึกษาขั้นพื้นฐาน

6. Flow Chart การปฏิบัติงาน



7. แบบฟอร์มที่ใช้

8. ข้อกฎหมายที่เกี่ยวข้อง

8.1 คำสั่งคณะรักษาความสงบเรียบร้อยแห่งชาติ ที่ 19/2560

8.2 ระเบียบกระทรวงศึกษาธิการว่าด้วยการจัดตั้ง ยุบ รวมหรือเลิกสถานศึกษาขั้นพื้นฐาน พ.ศ.2550

8.3 ประกาศกระทรวงศึกษาธิการว่าด้วยเรื่อง วิธีการและเงื่อนไขการแสดงถึงความสมัครใจ

ให้โอนสถานศึกษาขั้นพื้นฐานไปสังกัดองค์กรปกครองส่วนท้องถิ่น

8.4 ระเบียบ / หลักเกณฑ์/ วิธีการประเมินศักยภาพและความพร้อมในการจัดการศึกษาของ
องค์กรปกครองส่วนท้องถิ่น

8.5 พระราชบัญญัติการกำหนดชั้นตอนและแผนการกระจายอำนาจให้องค์กรปกครองส่วน
ท้องถิ่น พ.ศ.2552

9. เอกสารอ้างอิง

นโยบายการพัฒนาประสิทธิภาพการบริหารจัดการโรงเรียนขนาดเล็ก ของสำนักงานคณะกรรมการ
การศึกษาขั้นพื้นฐาน

10. แบบฟอร์มมาตรฐานงาน

ชื่องาน (กระบวนการ)งานจัดตั้ง ยุบ รวม เลิก และโอนสถานศึกษาขั้นพื้นฐาน		วัตถุประสงค์ เพื่อให้ประชาชนวัยเรียนทุกคนสามารถเข้าถึงการจัดการจัดการศึกษาที่มีคุณภาพ ภายใต้การบริหารจัดการที่มีประสิทธิภาพ			
ลำดับที่	ผังขั้นตอนการดำเนินงาน	รายละเอียดงาน	เวลาดำเนินการ	มาตรฐานคุณภาพงาน	ผู้รับผิดชอบ
1	<pre> graph TD A([รับเรื่องขอตั้ง/โอน/ยุบ/รวม/เลิกสถานศึกษา]) --> B[ศึกษาความเป็นไปได้ของเรื่อง และตรวจสอบเอกสารหลักฐานที่เกี่ยวข้อง] B --> C[พิจารณาและจัดตั้ง ยุบ รวม เลิก และโอนสถานศึกษา ให้เป็นไปตามที่เสนอขอและแผนการดำเนินงาน] C --> D{ดูของกรมฯเกี่ยวกับ การยุบ/รวม/เลิกสถานศึกษา} D --> E{พิจารณา} E --> F{กศ. ศึกษา} F --> G[แจ้งขอ] G --> H([ดำเนินการตามคำสั่งในคำสั่ง กศ. ต่อโรงเรียน/สถานศึกษา และโอนสถานศึกษาขั้นพื้นฐาน]) </pre>	รับเรื่องจากหน่วยงานทางการศึกษา	1 วัน		ผู้รับผิดชอบ กลุ่มพัฒนาการศึกษา
2		ศึกษา วิเคราะห์ สภาพปัจจุบันปัญหาเกี่ยวกับ สถานศึกษา และความต้องการด้านเอกสาร เข้าร่วมปรึกษาราชการของประชาชนวัยเรียน ภายในจังหวัด	1 - 5 วัน	มีข้อมูลถูกต้อง ครบถ้วน สามารถนำมาใช้อ้างอิงได้	กลุ่มพัฒนาการศึกษา
3		ศึกษาวิเคราะห์ แผนการจัดตั้ง ยุบ รวม เลิก การ ขยายชั้นเรียน การรับและโอนสถานศึกษา	1-5 วัน	มีข้อมูลประกอบการ พิจารณาแก่คณะฯ กศจ.	กลุ่มพัฒนาการศึกษา
4		กลั่นกรองและจัดทำข้อเสนอประกอบการตัดสินใจของ คณะอนุกรรมการเกี่ยวกับการพัฒนาการศึกษา	1-3 วัน	มีเอกสารประกอบการ พิจารณาคณะอนุกรรมการ	กลุ่มพัฒนาการศึกษา
5		สรุปรวบรวมมติ และข้อคิดเห็นของคณะอนุกรรมการ เกี่ยวกับการพัฒนาการศึกษาและเสนอความเห็นขอ ต่อคณะกรรมการศึกษาธิการจังหวัด	1-3 วัน	ได้ข้อสรุปที่ถูกต้องชัดเจน เพื่อเสนอต่อ กศจ.	กลุ่มพัฒนาการศึกษา
6		แจ้งมติที่ประชุมคณะกรรมการศึกษาธิการจังหวัดต่อ หน่วยงานทางการศึกษาที่เกี่ยวข้อง	1-2 วัน	หน่วยงานที่เกี่ยวข้องทราบ มติที่ประชุม	กลุ่มพัฒนาการศึกษา
7		ติดตามผลการดำเนินการจัดตั้ง ยุบ รวม เลิก และ โอนสถานศึกษาขั้นพื้นฐาน	ทุกภาคเรียน	การบริหารจัดการเป็นไป อย่างมีประสิทธิภาพ	กลุ่มพัฒนาการศึกษา

เอกสารอ้างอิง : 1. ระเบียบกระทรวงศึกษาธิการว่าด้วยการจัดตั้ง ยุบ รวม หรือเลิกสถานศึกษาขั้นพื้นฐาน พ.ศ.2550 2. ระเบียบกระทรวงศึกษาธิการว่าด้วยการขยายชั้นเรียน ของสถานศึกษาขั้นพื้นฐาน พ.ศ.2553
 3. ระเบียบ / หลักเกณฑ์/ วิธีปฏิบัติราชการของกรมการศึกษานอกโรงเรียนในการจัดการศึกษาขององค์กรปกครองส่วนท้องถิ่น 4. พระราชบัญญัติการกำหนดและแผนการกระจายอำนาจให้องค์กรปกครองส่วนท้องถิ่น พ.ศ.2552
 5. นโยบายการพัฒนาประสิทธิภาพการบริหารจัดการของโรงเรียนขนาดเล็กของสำนักงานคณะกรรมการการศึกษาขั้นพื้นฐาน